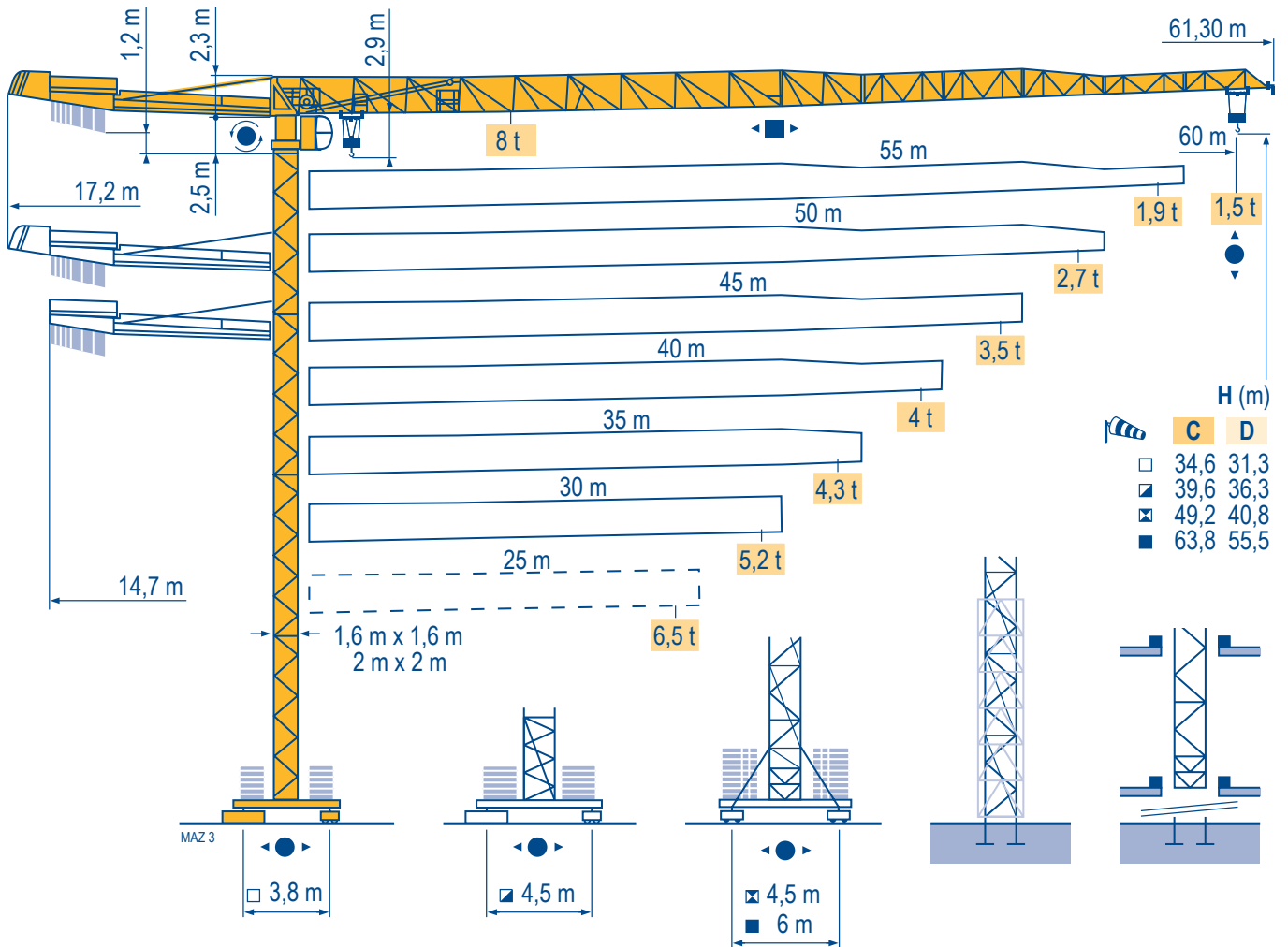


MDT 178



City Topless

CE

Mat / Reações City 1,6 m

Maste / Eckdrücke

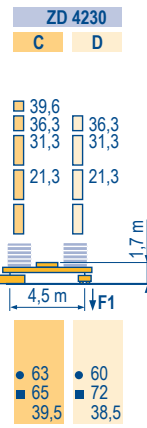
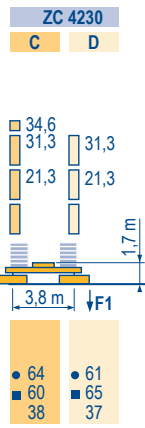
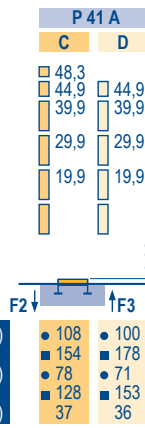
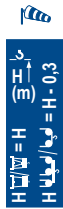
Masts / Reactions

Mástil / Reacciones

Torre / Reazioni

Tramo / Reações

MAZ5



ZC 4230 - ZD 4230



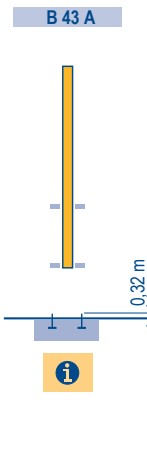
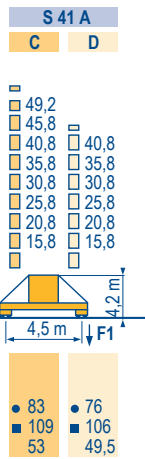
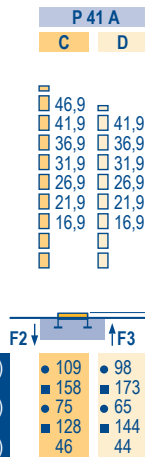
Télescopable 1,6 m

Teleskopierbar 1,6 m

Telescopico 1,6 m

Telescopico 1,6 m

Telescopagem 1,6 m



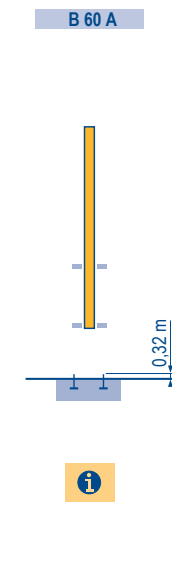
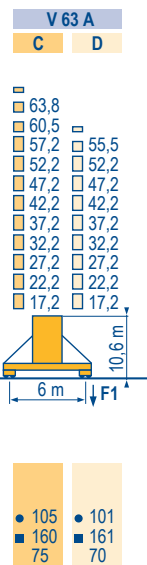
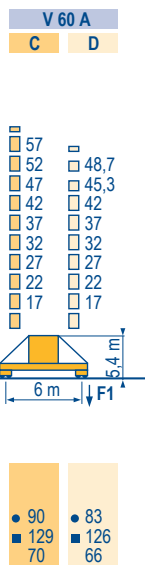
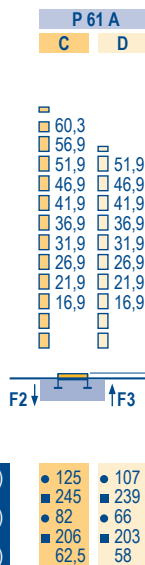
Télescopable 2 m

Teleskopierbar 2 m

Telescopico 2 m

Telescopico 2 m

Telescopagem 2 m



City Topless MDT 178



F	D	GB	E	I	P
Profil de vent suivant FEM 1.004/1.005	Windbedingungen gemäß FEM 1.004/1.005	Wind conditions according to FEM 1.004/1.005	Conformidad de los condiciones de viento FEM 1.004/1.005	Condizioni del vento secondo FEM 1.004/1.005	Perfil de vento conforme FEM 1.004/1.005
Réactions en service	Reaktionskräfte in Betrieb	Reactions in service	Reacciones en servicio	Reazioni in servizio	Reações em serviço
Réactions hors service	Reaktionskräfte außer Betrieb	Reactions out of service	Reacciones fuera de servicio	Reazioni fuori servizio	Reações fora de serviço
A vide sans lest (ni train de transport) avec flèche et hauteur maximum.	Ohne Last, Ballast (und Transportachse), mit Maximalausleger und Maximalhöhe.	Without load, ballast (or transport axes), with maximum jib and maximum height.	Sin carga, sin lastre, (ni tren de transporte), flecha y altura máxima.	A vuoto, senza zavorra (ne assali di trasporto) con braccio massimo e altezza massima.	Sem carga (nem trem de transporte)- sem lastro com lança e altura máximas.

Courbes de charges

Lastkurven

Load diagrams

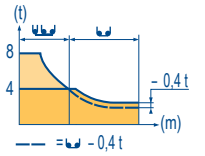
Curvas de cargas

Curve di carico

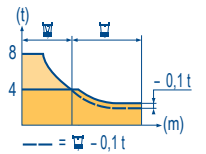
Curva de cargas

MAZ 1

60 m	3,1	▶	14,3	15	17	20	22	25,2	27,4	30	32	35	37	40	42	45	47	50	52	55	57	60 m
▲▲▲			8	7,5	6,5	5,3	4,7	4	4	3,6	3,3	3	2,8	2,55	2,4	2,2	2,05	1,9	1,8	1,7	1,6	1,5 t
60 m	3,1	▶	15,6	17	20	22	25	27,6	29,9	32	35	37	40	42	45	47	50	52	55 m			
▲▲▲			8	7,2	5,9	5,3	4,5	4	4	3,7	3,3	3,1	2,8	2,7	2,45	2,3	2,15	2,05	1,9 t			
60 m	3,1	▶	18,6	20	22	25	27	30	33	35,9	37	40	42	45	47	50 m						
▲▲▲			8	7,4	6,6	5,6	5,1	4,5	4	4	3,9	3,5	3,3	3,1	2,9	2,7 t						
45 m	3,1	▶	20,8	22	25	27	30	32	35	36,9	40,1	42	45 m									
▲▲▲			8	7,5	6,4	5,9	5,2	4,8	4,3	4	4	3,8	3,5 t									
40 m	3,1	▶	20,7	22	25	27	30	32	35	36,8	40 m											
▲▲▲			8	7,4	6,4	5,8	5,2	4,8	4,3	4	4 t											
35 m	3,1	▶	20,8	22	25	27	30	32	35 m													
▲▲▲			8	7,5	6,5	5,9	5,2	4,8	4,3 t													
30 m	3,1	▶	20,8	22	25	27	30 m															
▲▲▲			8	7,5	6,5	5,9	5,2 t															



60 m	2,4	▶	14,5	15	17	20	22	26	26,5	30	32	35	37	40	42	45	47	50	52	55	57	60 m
▲▲▲			8	7,7	6,7	5,5	4,9	4	4	3,4	3,2	2,8	2,6	2,4	2,2	2,05	1,9	1,75	1,65	1,55	1,45	1,35 t
60 m	2,4	▶	15,8	17	20	22	25	28,4	29	32	35	37	40	42	45	47	50	52	55 m			
▲▲▲			8	7,4	6,1	5,5	4,7	4	4	3,5	3,2	3	2,7	2,5	2,3	2,2	2	1,9	1,75 t			
60 m	2,4	▶	18,9	20	22	25	27	30	32	34,1	34,8	37	40	42	45	47	50 m					
▲▲▲			8	7,5	6,7	5,8	5,3	4,7	4,3	4	4	3,7	3,4	3,2	2,9	2,75	2,55 t					
45 m	2,4	▶	21,1	22	25	27	30	32	35	38,2	38,9	40	42	45 m								
▲▲▲			8	7,6	6,6	6	5,3	4,9	4,4	4	4	3,9	3,6	3,35 t								
40 m	2,4	▶	21,3	22	25	27	30	32	35	38,4	39,2	40 m										
▲▲▲			8	7,7	6,7	6,1	5,4	5	4,5	4	4	3,9 t										
35 m	2,4	▶	21,4	22	25	27	30	32	35 m													
▲▲▲			8	7,7	6,7	6,1	5,4	5	4,5 t													
30 m	2,4	▶	21,4	22	25	27	30 m															
▲▲▲			8	7,7	6,7	6,1	5,4 t															



Lest de contre-flèche

Gegenauslegerballast

Counter-jib ballast

Lastre de contra flecha

Contrappeso

Lastros da contra lança

MAZ 1

		1 100 kg - 3 600 kg
▲▲▲		(kg)
60 m	17,2 m	15 200
55 m	17,2 m	15 200
50 m	17,2 m	14 100
45 m	14,7 m	14 100
40 m	14,7 m	13 000
35 m	14,7 m	11 900
30 m	14,7 m	10 800
25 m	14,7 m	10 500

Lest de base

Grundballast

Base ballast

Lastre de base

Zavorra di base

Lastros da base

MAZ 3

☑ 1,6 m	ZC 4230 - ● ▶	H (m)	34,6	31,3	21,3									
	C	▲▲▲ (t)	80	75	60									
	D	▲▲▲ (t)	-	80	60									
☑ 1,6 m	ZD 4230 - ● ▶	H (m)	39,6	36,3	31,3	26,3	21,3							
	C	▲▲▲ (t)	80	70	60	55	55							
	D	▲▲▲ (t)	-	80	65	55	55							
☑ 1,6 m	S 41 A - ● ▶	H (m)	49,2	45,8	40,8	35,8	30,8	25,8	20,8					
	C	▲▲▲ (t)	114	96	78	66	48	48	48					
	D	▲▲▲ (t)	-	-	114	72	60	48	48					
☑ 2 m	V 60 A - ● ▶	H (m)	57	52	48,7	47	45,3	42	37	32	27	22	17	
	C	▲▲▲ (t)	132	96	-	72	-	48	36	24	24	24	24	
	D	▲▲▲ (t)	-	-	132	-	108	84	60	36	24	24	24	
☑ 2 m	V 63 A - ● ▶	H (m)	63,8	60,5	57,2	55,5	52,2	47,2	42,2	37,2	32,2	27,2	22,2	17,2
	C	▲▲▲ (t)	168	144	132	-	96	72	48	36	24	24	24	24
	D	▲▲▲ (t)	-	-	-	180	156	120	84	60	36	24	24	24

City Topless

MDT 178



F
Nous consulter

D
Auf Anfrage

GB
Consult us

E
Consultarnos

I
Consultateci

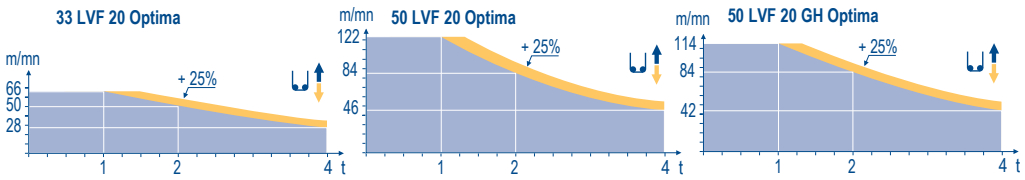
P
Consultar-nos

Mécanismes
Antriebe
Mechanisms
Meccanismi
Mecanismos

MAZ 3

		U					UU					ch - PS hp	kW	
▲	33 LVF 20 Optima	m/min	2,2 → 8,8 → 28 → 36 → 50 → 74	1,1 → 4,4 → 14 → 18 → 25 → 37					30	22	290 m			
	t	4	4	4	3	2	1	8	8	8	6	4	2	
	50 LVF 20 Optima	m/min	3,8 → 14,8 → 46 → 58 → 84 → 122	1,9 → 7,4 → 23 → 29 → 42 → 61					50	37	363 m			
t	4	4	4	3	2	1	8	8	8	6	4	2		
▲	50 LVF 20 GH Optima	m/min	3,6 → 42 → 56 → 84 → 114	1,8 → 21 → 28 → 42 → 57					50	37	605 m			
	t	4	4	3	2	1	8	8	6	4	2			
◀ ▶	7 DVF 4	m/min	0 → 79					6,5	4,8					
	RVF 152 Optima +	tr/min U/min rpm	0 → 0,8					2 x 5,5	2 x 4					
ZC 4230 ZD 4230 ◀ ● ▶ IIII	RT 324	m/min	m/min	12,5 - 25					2 x 7	2 x 5,2				
S 41 A ◀ ● ▶	RT 443 A1 2V R ≥ 10 m	m/min	15 - 30					4 x 5	4 x 3,7					
V 60 A ◀ ● ▶	RT 544 A1 2V R ≥ 13 m	m/min	13,5 - 27					4 x 7	4 x 5,2					
V 63 A ◀ ● ▶ IIII			i					i	i					

CEI 38		IEC 38	kVA
400 V (+6% -10%) 50 Hz			33 LVF : 50 kVA 50 LVF : 65 kVA



- | | | | | | |
|--|--|--|--|---|---|
| F
Levage
Distribution
Orientation
Translation | D
Heben
Katzfahren
Schwenken
Kranfahren | GB
Hoisting
Trolleying
Slewing
Travelling | E
Elevación
Distribución
Orientación
Traslación | I
Sollevamento
Distribuzione
Rotazione
Traslazione | P
Elevação
Distribuição
Rotação
Translação |
|--|--|--|--|---|---|

Document commercial non contractuel. Pour toute information technique se référer à la notice correspondante. Unverbindliches Vertriebsdokument. Für technische Informationen, siehe die entsprechenden Anweisungen. This commercial document is not legally binding. For any technical information, please refer to the corresponding instructions. Documento comercial no contractuel. Para cualquier información técnica, ver la noticia correspondiente. Documento commerciale non vincolante, per tutte le informazioni tecniche fare riferimento al catalogo istruzioni. Documento comercial não contractual. Para qualquer informação técnica complementar consultar as respectivas instruções.



Manitowoc Crane Group

18, rue de Charbonnières - B.R.173
69132 ECULLY Cedex - France

Tél. : +33 (0) 4 72 18 20 20
Fax. : +33 (0) 4 72 18 20 00
www.manitowoccrane.com

Americas
Tel : +1 888 479 7278
Tel : +1 717 593 2000

Europe - Middle East - Africa
Tel : +33 (0) 4 72 81 50 00
Tel : +44 (0) 191 522 2000

Asia - Pacific
Tel : +65 6264 1188
Fax : +65 6862 4040

www.manitowoccrane.com

City Topless MDT 178
Réf. 2004 03 MAZ 5

Copyright.Reproduction interdite © POTAIN 2004

Réalisation Sedoc